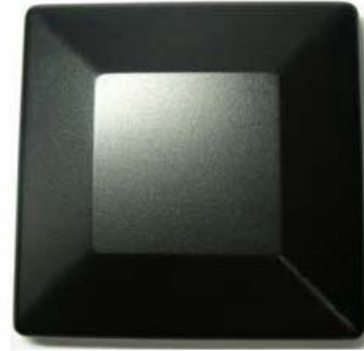


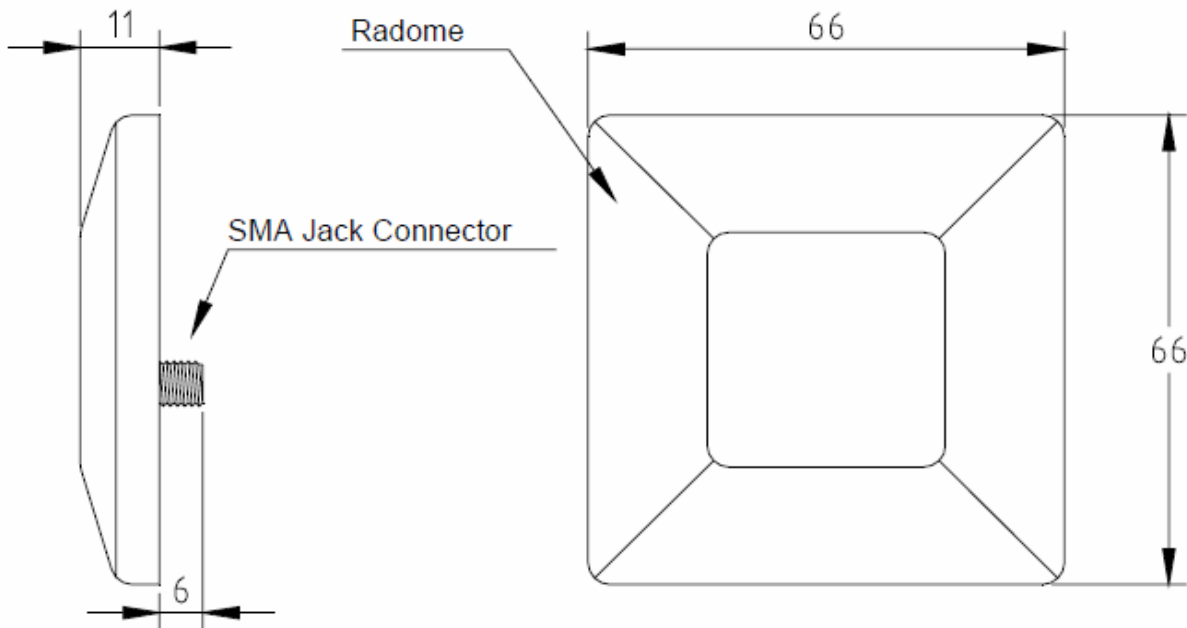
# GPS Networking社 再放射システム 屋内アンテナ(L1RRKPA-S) 仕様書

株式会社アムテックス

アンテナ仕様	
周波数	1575.42±3MHz
VSWR	最大1.5
バンド幅	最小20MHz at-10dB
インピーダンス	50Ω
軸比率	最大3dB $\theta=0^\circ$
ピークゲイン	最小4dBic
機械的仕様	
重さ	48g
サイズ	66×66×18mm
コネクタ	SMA(メス)
色	黒
素材	ABS
環境性能	
動作温度	-40°C < T < +85°C
保存温度	-50°C < T < +95°C



外観図



Housing Material: ABS  
Unit: mm

UNLESS OTHERWISE SPECIFIED	
TOLERANCES:	
ANGLE	± 1 °
1 PLACE DECIMALS	± 0.2
2 PLACE DECIMALS	± 0.15
3 PLACE DECIMALS	± 0.05

寸法図